

ELEKTRICKÁ POŽÁRNÍ SIGNALIZACE



ÚSTŘEDNA EPS Zettler ZX4



EXTERNÍ TABLO OBSLUHY SE ZDROJEM ZXFEV



OBSLUŽNÉ POLE POŽÁRNÍ OCHRANY (OPPO)



KLÍČOVÝ TREZOR POŽÁRNÍ OCHRANY (KTPO)



ZÁBLESKOVÝ MAJÁK



ADRESOVATELNÝ VSTUPNÍ/VÝSTUPNÍ PRVEK S IZOLÁTOREM, ADRESNÁ LINKA  
4x hlídání vstup, 4x programovatelný výstup (max. 30V/2A)



OVLÁDANÁ ZAŘÍZENÍ OD EPS



PŘÍDRŽNÝ DVEŘNÍ MAGNET



ADRESOVATELNÁ SÍŘENA V PATICI HLÁSIČE, ADRESNÁ LINKA



POŽÁRNÍ HLÁSIČ OPTICKO-KOUŘOVÝ, VČETNĚ ZÁSUVKY PRO JEHO INSTALACI



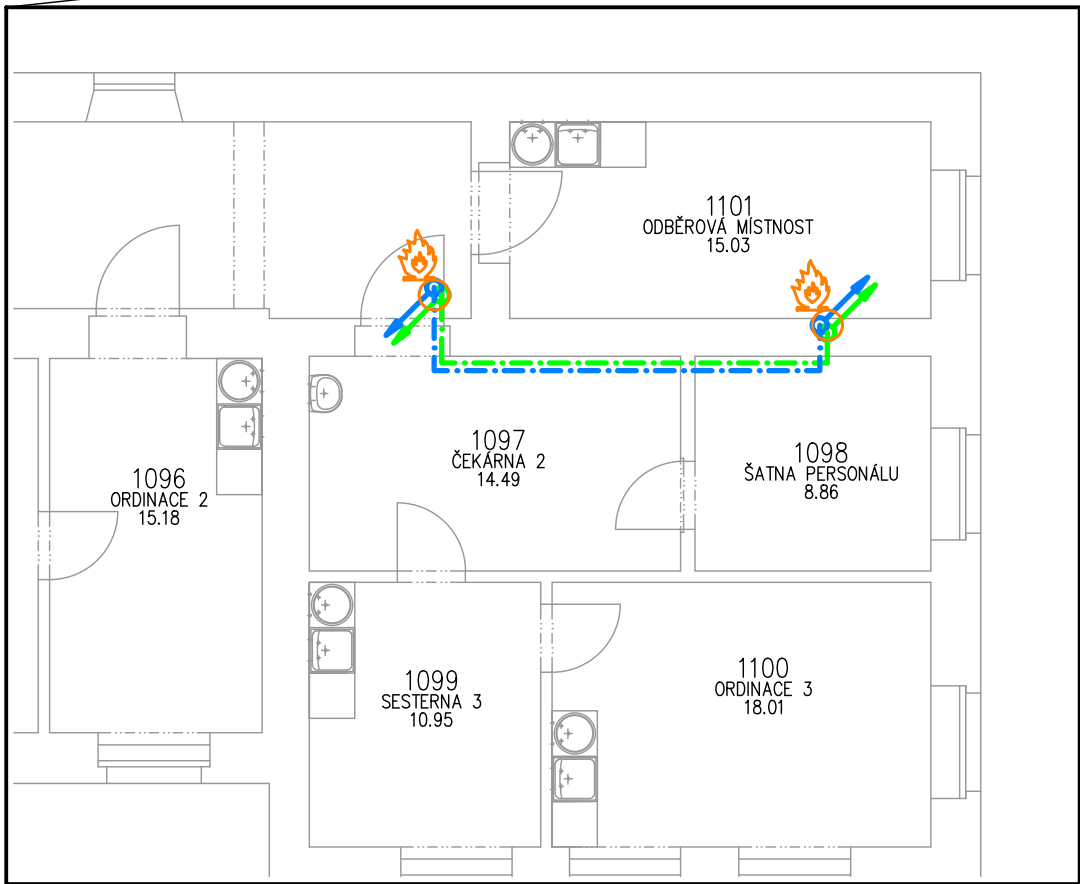
POŽÁRNÍ HLÁSIČ MULTISENOR (OPT-TEP-CO), VČETNĚ ZÁSUVKY PRO JEHO INSTALACI



TLAČÍTKOVÝ POŽÁRNÍ HLÁSIČ  
výška instalace 1,2 až 1,5m



PROFESE ELEKTRO ZAJISTÍ SILOVÉ PŘÍVODY V ROZSAHU POPSANÉM PŘÍLOHOU 1 TECHNICKÉ ZPRÁVY  
není předmětem dodávky profese slaboproud



POKYNY PRO MONTÁŽ:

PODROBNÉ POKYNY PRO MONTÁŽ A PROVEDENÍ  
INSTALACE JSOU UVEDENY V TECHNICKÉ ZPRÁVĚ.

Prostupy elektrických rozvodů (kabelů a vodičů) požárně dělícími konstrukcemi musí být provedeny podle  
článku 6.2 ČSN 73 0810 : 2009.

Pro zhotovení protipožárních ucpávek se použije systémové řešení s atestem státní zkušebny (např. HILTI,  
Promat, aj.)

HRANICE POŽÁRNĚ DĚLÍCÍCH KONSTRUKCÍ JE BAREVNĚ ODLIŠENA  
VE VÝKRESOVÉ DOKUMENTACI. BLIŽŠÍ PODROBNOSTI JSOU UVEDENY  
VE VÝKRESOVÉ DOKUMENTACI STAVEBNÍ ČÁSTI.



HRANICE POŽÁRNĚ DĚLÍCÍCH KONSTRUKCÍ

PROTIPOŽÁRNÍ UCPÁVKA

HLAVNÍ ING. PROJEKTU	ZODP. PROJEKTANT	VYPRACOVAL	MĚŘÍTKO : 1:100	
LIBOR KLUBAL, DIS	JIŘÍ MACHÁČEK	JIŘÍ MACHÁČEK	FORMÁT : 2x A4	
			DATUM : 07/2016	
INVESTOR : OBLASTNÍ NEMOCNICE NÁCHOD, A.S., PURKYŇOVA 446, 547 69 NÁCHOD				ZPRACOVATEL:
AKCE : NEMOCNICE BROUMOV – STAVEBNÍ ÚPRAVY 2NP JIP, NIP, DIOP, LNP Na parcele st.p.č. 308/1, p.p.č. 300/1, 300/6 katastrální území: BROUMOV				 Náměstí Míru 22, 503 03 Smiřice e-mail: projekce@agcom.cz tel.: 495 405 911 Z160340
D – DOKUMENTACE OBJEKTU D.1 STAVEBNÍ OBJEKTY D.1.2 SO 02 STAVEBNÍ ÚPRAVY LNP D.1.2.10 ELEKTRICKÁ POŽÁRNÍ SIGNALIZACE				EV. Č. AKCE 1492 07 16
PROJEKT PRO STAVEBNÍ ŘÍZENÍ A PROVEDENÍ STAVBY				Č. PARÉ
NÁZEV PŘÍLOHY : EPS – PŮDORYS 1.NP				ČÍSLO PŘÍLOHY D.1.2.10.03